



"pas africain, non plus européen, la peinture est mon territoire, ce territoire est un pont"





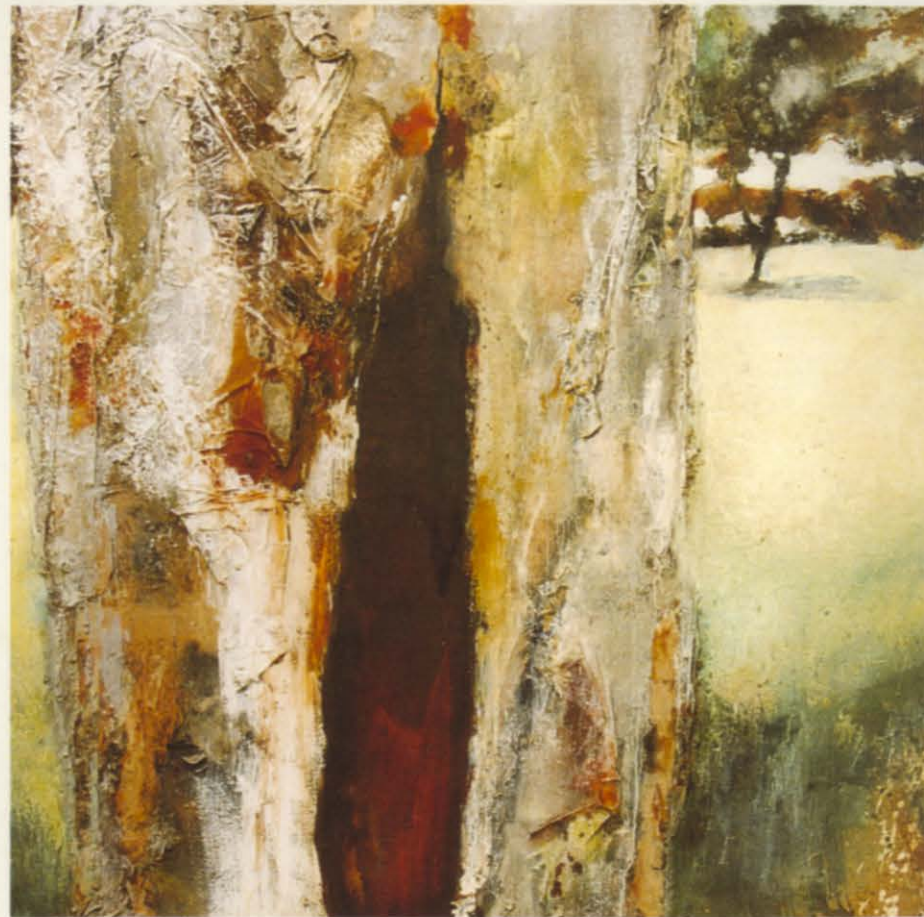
Blaise PATRIX

"Demeures" Acryl et pigment sur toile





"Conquistadores"  
195 x 195 Technique mixte sur toile



"Saison"  
195 x 195 Huile sur toile



"Peuhl"

45 x 50 Monotype et pastel sur papier

Avec le soutien de l'Association "Trait d'Union" Gournay en Bray, du Conseil Général de Haute Normandie et des Compagnies Air Afrique et Air France.

# Le Pont