

«clandestins»

Blaise Patrix

+ 32 478 56 31 33



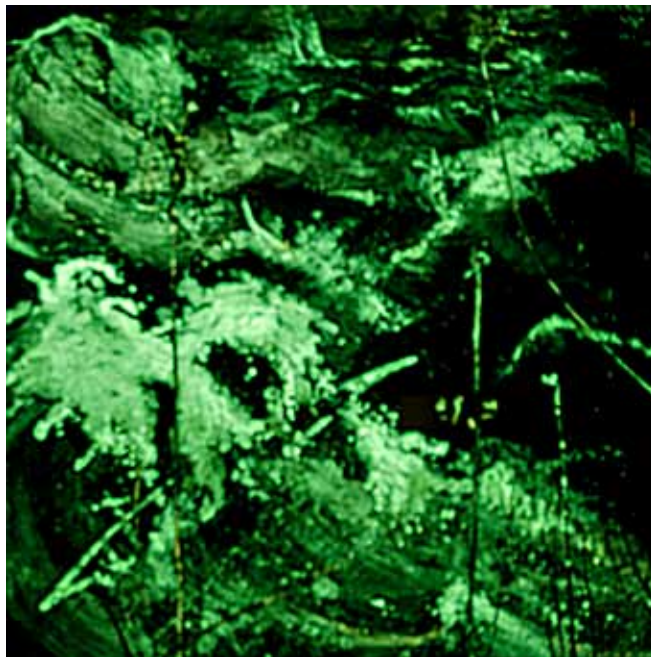
«Europe»

65 X 170 cm
technique mixte et pigments
photo-luminescents sur lin

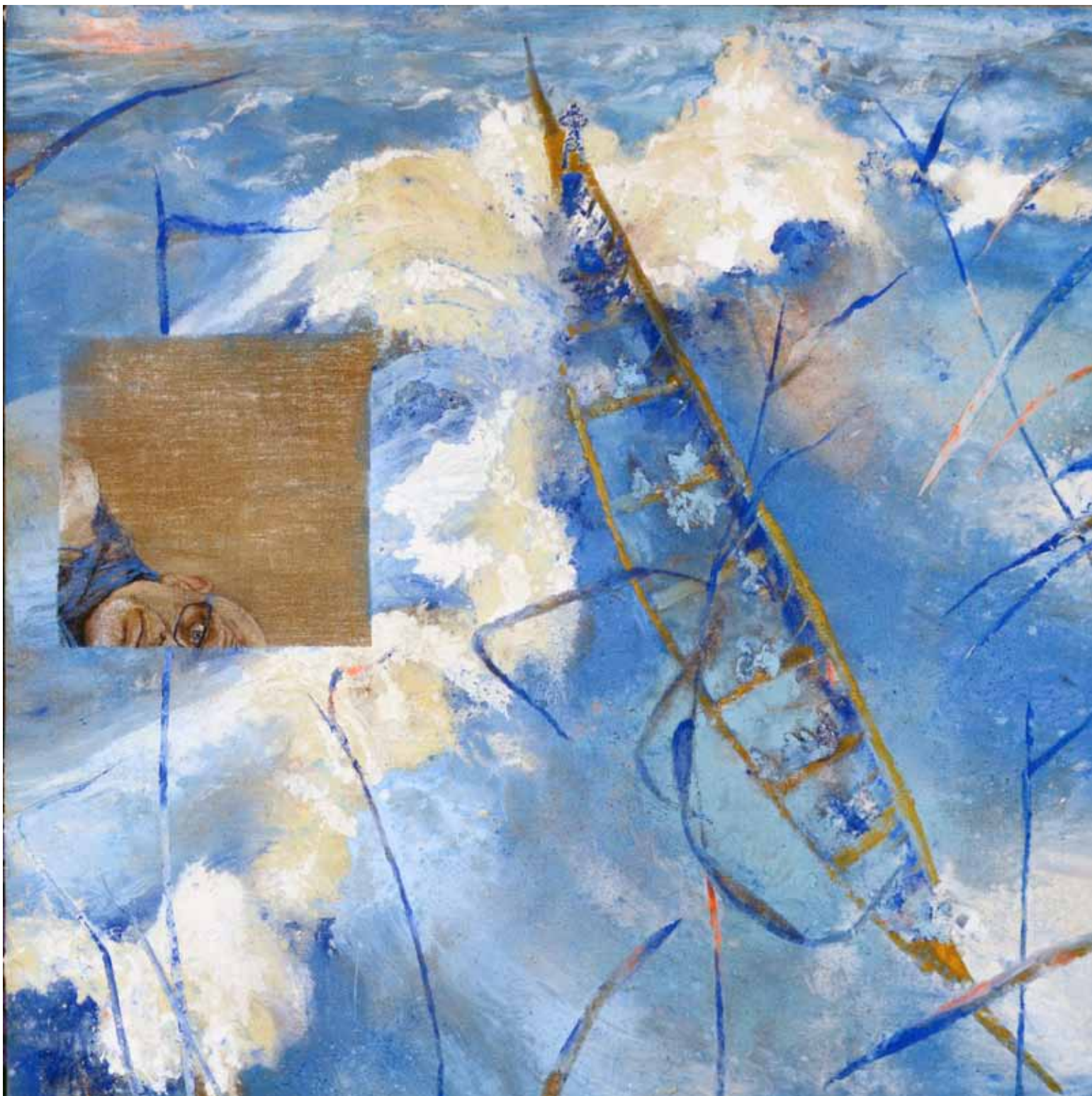


«garde côte»
(version lumière du jour)

160 X 160 cm
technique mixte et pigments photo-luminescents sur lin



«garde côte»
(version version nocturne)
160 X 160 cm
technique mixte et pigments photo-luminescents sur lin



«point de départ»
(*version marine*)

160 X 160 cm

Acryl et huile sur lin technique mixte et pigments photo-luminescents sur lin

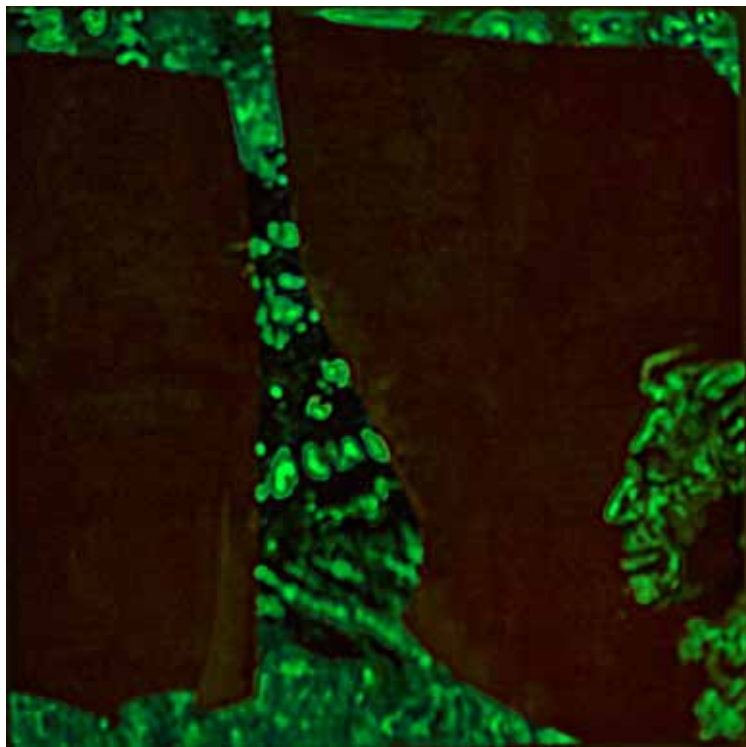


«point de départ»
(version portrait)

160 X 160 cm
technique mixte et pigments photo-luminescents sur lin



«l'autre aussi»
(version lumière du jour)
160 X 160 cm
technique mixte et pigments photo-luminescents sur lin



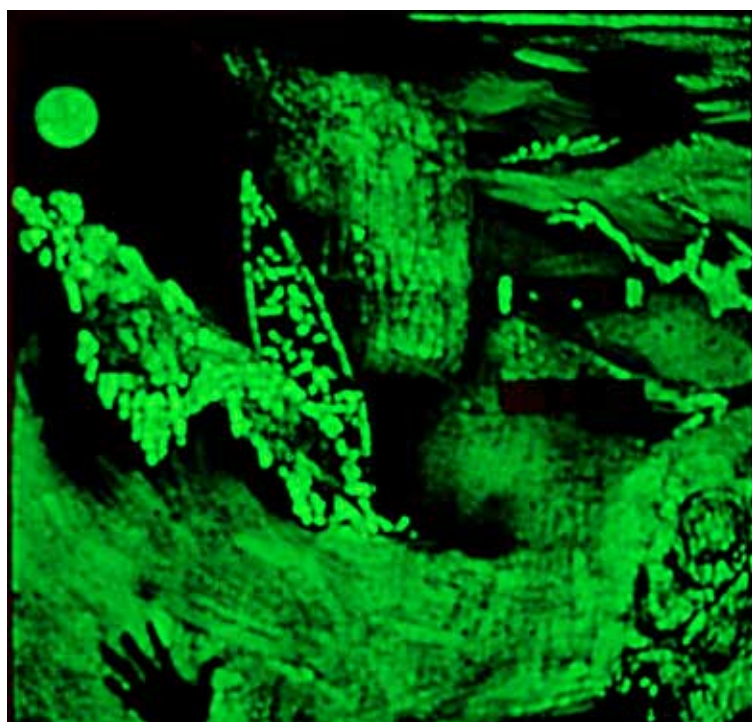
«l'autre aussi»
(version nocturne)

160 X 160 cm
technique mixte et pigments
photo-luminescents sur lin



**«la balle au bond»
(version lumière du jour)**

160 X 160 cm
technique mixte et pigments photo-luminescents sur lin



**«la balle au bond»
(version nocturne)**

160 X 160 cm
technique mixte et pigments photo-luminescents sur lin



«O Salto»
(*version figure*)

130 X 195 cm

technique mixte et pigments photo-luminescents sur lin



«O Salto»

(version paysage)

130 X 195 cm

technique mixte et pigments photo-luminescents sur lin



«Aube tranquile»
(*version figure*)

140 X 200 cm

technique mixte et pigments photo-luminescents sur lin



«Aube tranquille»
(*version paysage*)

130 X 195 cm

technique mixte et pigments photo-luminescents sur lin



«grain»

260 X 251 cm

technique mixte et pigments photo-luminescents sur lin

« Seul un voleur reconnaît la trace d'un autre voleur sur un rocher »

Ce proverbe vient du monde paysan du Burkina Faso, pays où j'ai longtemps vécu. Tout en dénonçant la subjectivité de toute forme de jugement, il laisse entendre que notre perception de l'autre nous concerne au premier chef. Il appelle ainsi à relativiser nos points de vue et s'enrichir d'une diversité parfois choquante et pourtant si intimement familière.

Je vois l'univers comme un flux de relations en perpétuel devenir et pense que la qualité de la reconnaissance éprouvée (reconnaissance de soi, de l'autre, par l'autre, envers l'autre), détermine la qualité de nos vies.

Peindre, c'est en quelque sorte formuler des signes de reconnaissance.

Dans cette série dédiées aux migrants, l'usage de pigments photo-luminescents offre au spectateur, selon l'éclairage ambiant, plusieurs points de vue sur un même sujet

Blaise Patrix, Janvier 2015, Bruxelles.